

HANGAR TABORNO

Tu Sitio Web de la Aviación Virtual y más...
<http://hangartaborno.com>

CONFIGURACIÓN DEL WINDOWS XP PARA EL FS2004

Información facilitada por los
Servicios Técnicos
de

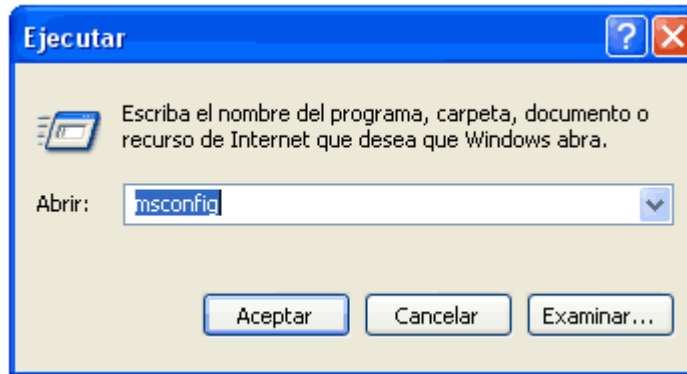
ATLÁNTICO NUEVAS
TECNOLOGÍAS



WWW.OFERTASDIA.COM

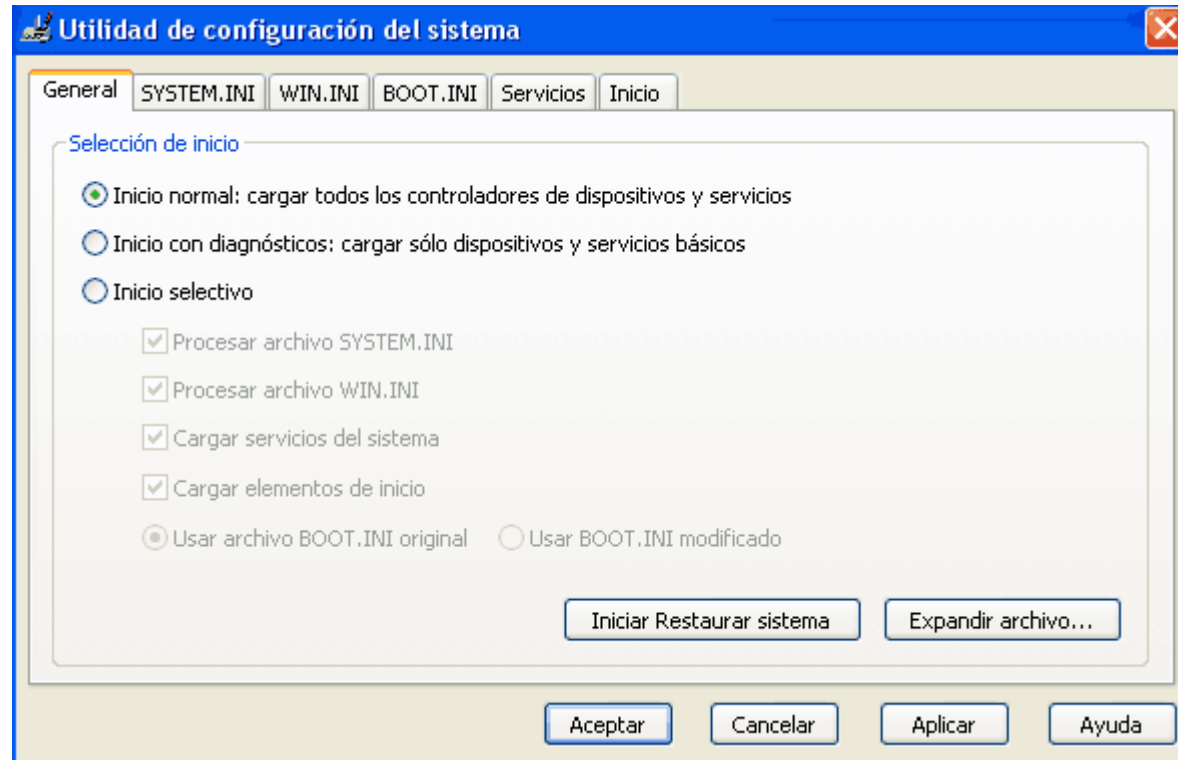
Para la optimización del sistema con este específico fin, con el objeto de que la mayoría de los recursos del sistema se dediquen a la ejecución de este programa, se han de seguir los siguientes pasos:

Entrar en INICIO, EJECUTAR, y escribir <msconfig>



Aceptar.

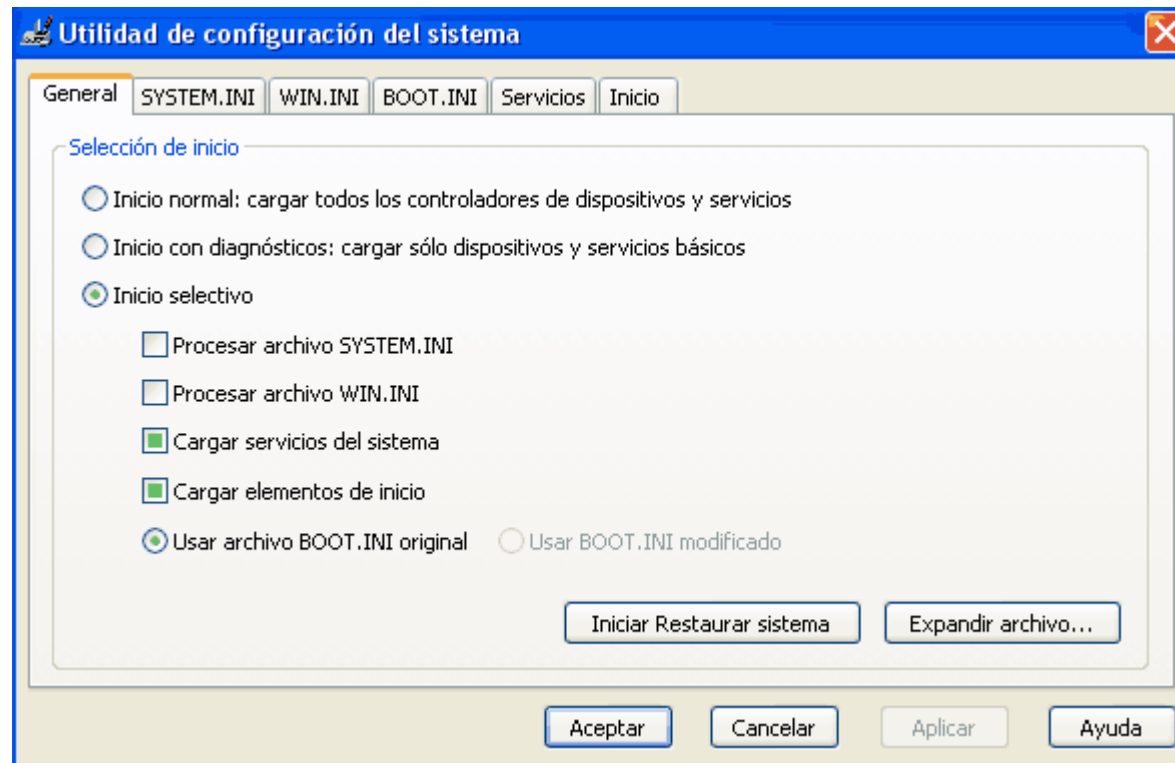
Nos aparecerá esta pantalla:



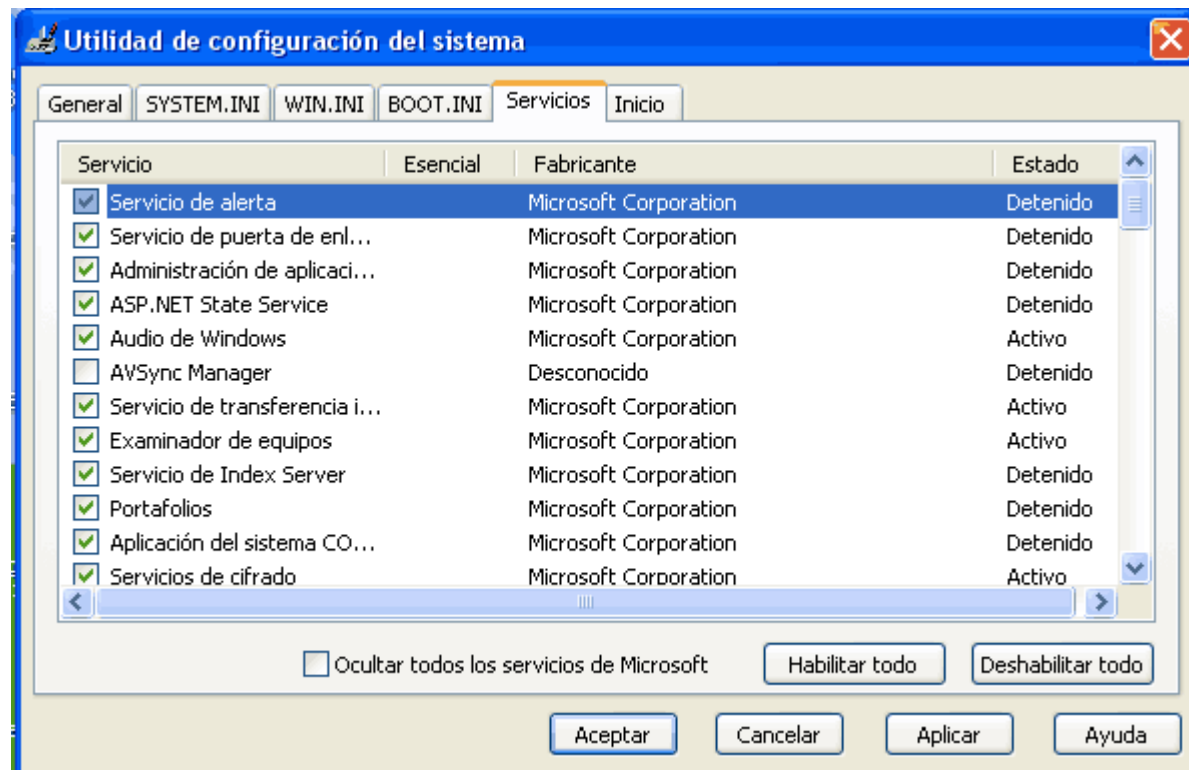
Deberemos seleccionar “INICIO SELECTIVO” y desactivar en la pestaña General:

- Procesar archivo SYSTEM.INI
- Procesar archivo WIN.INI
- Cargar ELEMENTOS DE INICIO

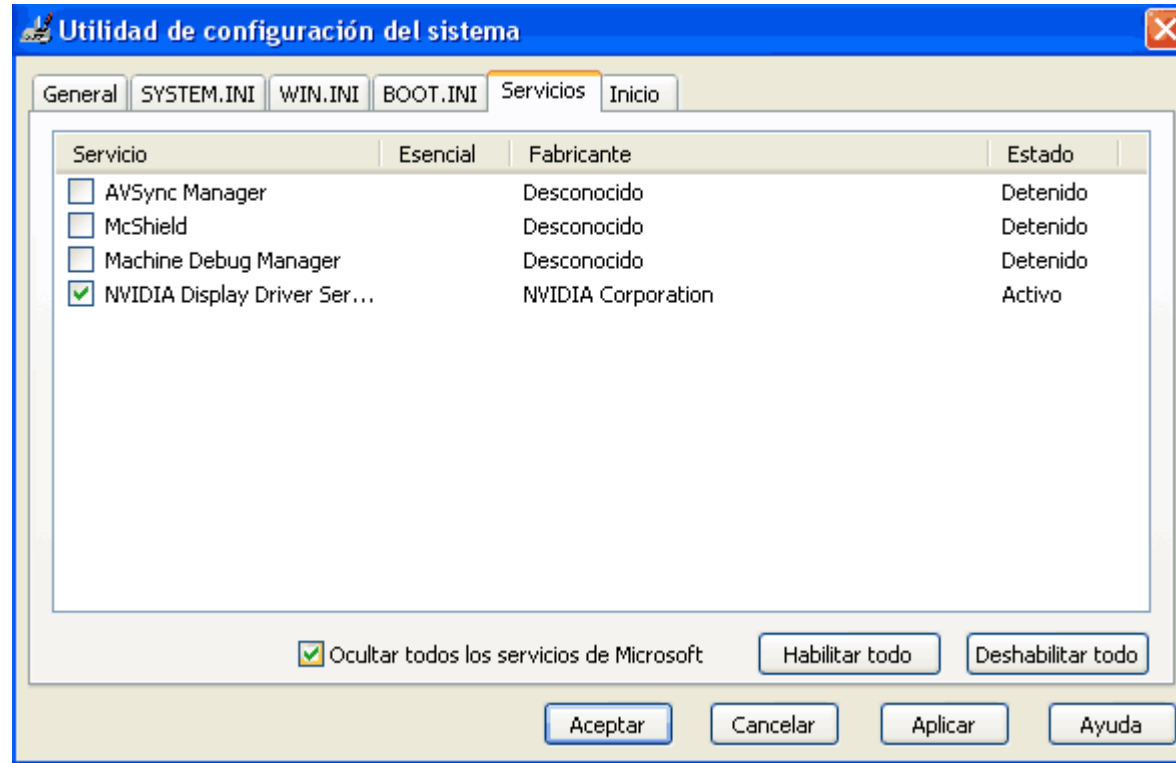
Quedándonos de esta manera



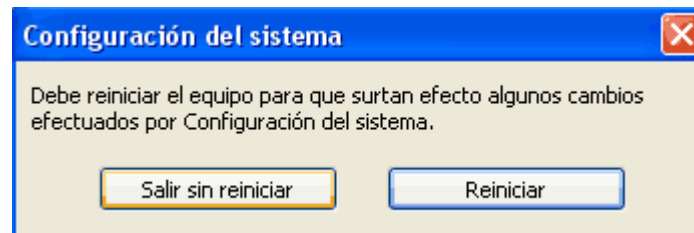
Abrir la pestaña Servicios y activar Ocultar todos los servicios Microsoft



Nos aparecerá la siguiente pantalla, desactivar todos los servicios excepto el controlador de nuestra tarjeta gráfica, Aplicar y Aceptar, o bien, Aceptar directamente.



Pulsar Reiniciar.



El equipo se reinicia arrancando sin controladores, configuración ideal para el FS2004.

Después de reiniciar nos aparecerá esta un aviso que con el título en la barra azul que dice: Utilidad de configuración, y el inicio del texto dirá: Ha ejecutado la utilidad de configuración del sistema para realizar cambios en la forma en que Windows se inicia. Mientras deseemos seguir utilizando esta nueva configuración, saldremos de la ventana por **CANCELAR**.

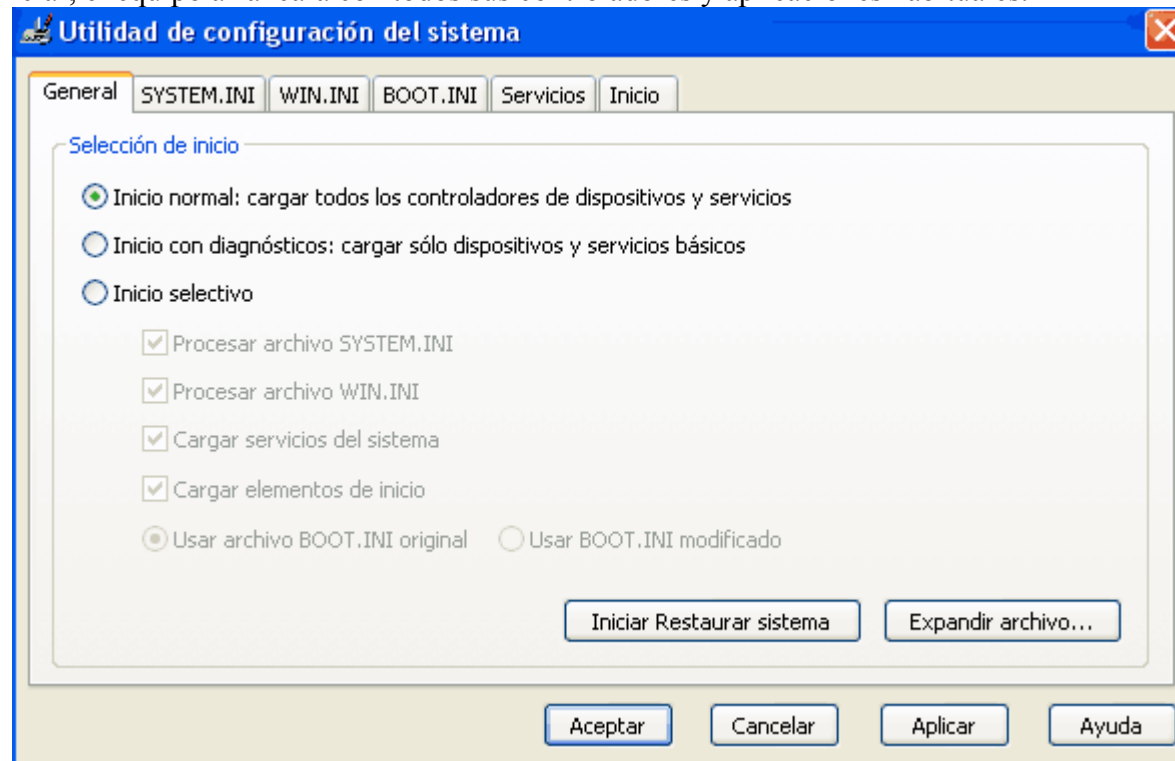
VOLVER A LA CONFIGURACIÓN NORMAL

Cuando queramos volver a la configuración Normal del Windows XP, deberemos hacer lo siguiente:

Al abrir de nuevo por Inicio y msconfig, aceptamos y en la imagen siguiente, hemos de solamente elegir y activar en la pestaña General, el primero de todos:

Inicio normal: cargar todos los controladores de dispositivos y servicios.

Con esta opción, al reiniciar, el equipo arrancará con todos sus controladores y aplicaciones habituales.



Aceptar